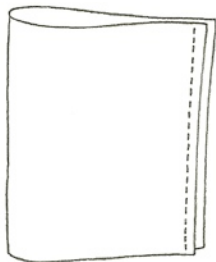


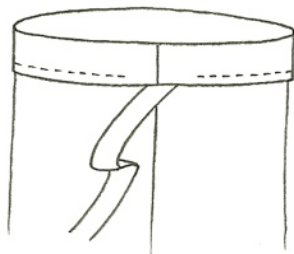
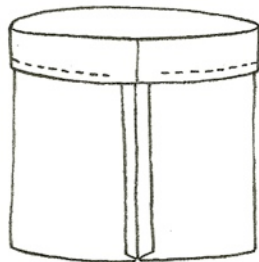
THREAD & NEEDLES
couture culture

La jupe express



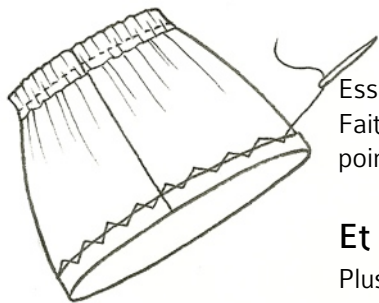
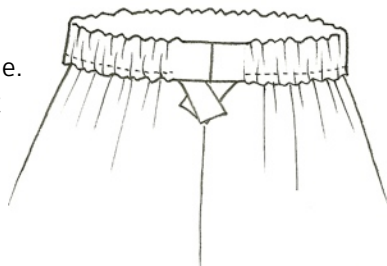
Découpez un rectangle de tissu de 60cm de hauteur, et de la largeur de votre tour de hanches + 20cm. Pliez ce rectangle en deux dans la largeur et faites une couture droite à 1,5 cm du bord. Vous obtenez un tube de tissu.

Retournez le haut du tube sur 4 cm, et faites une couture droite sur tout le tour du cylindre pour créer la gaine dans laquelle passera l'élastique. Laissez un espace non cousu d'environ 4 cm pour faire passer l'élastique.



Entourez l'élastique autour de votre taille en l'étirant légèrement. Coupez la longueur obtenue. Accrochez une grosse épingle à nourrice au bout de l'élastique et faites le passer dans la gaine.

Faites ressortir l'élastique de l'autre côté et épinglez-le. Essayez la jupe pour vérifier qu'elle est correctement serrée, puis cousez les deux bouts d'élastique ensemble.



Essayez la jupe et raccourcissez-la à la bonne longueur. Faites un ourlet et cousez-le à la machine ou à la main (à points invisibles, c'est plus joli).

Et voilà, votre jupe est terminée !

Plus de conseils et de tutos sur www.threadandneedles.fr